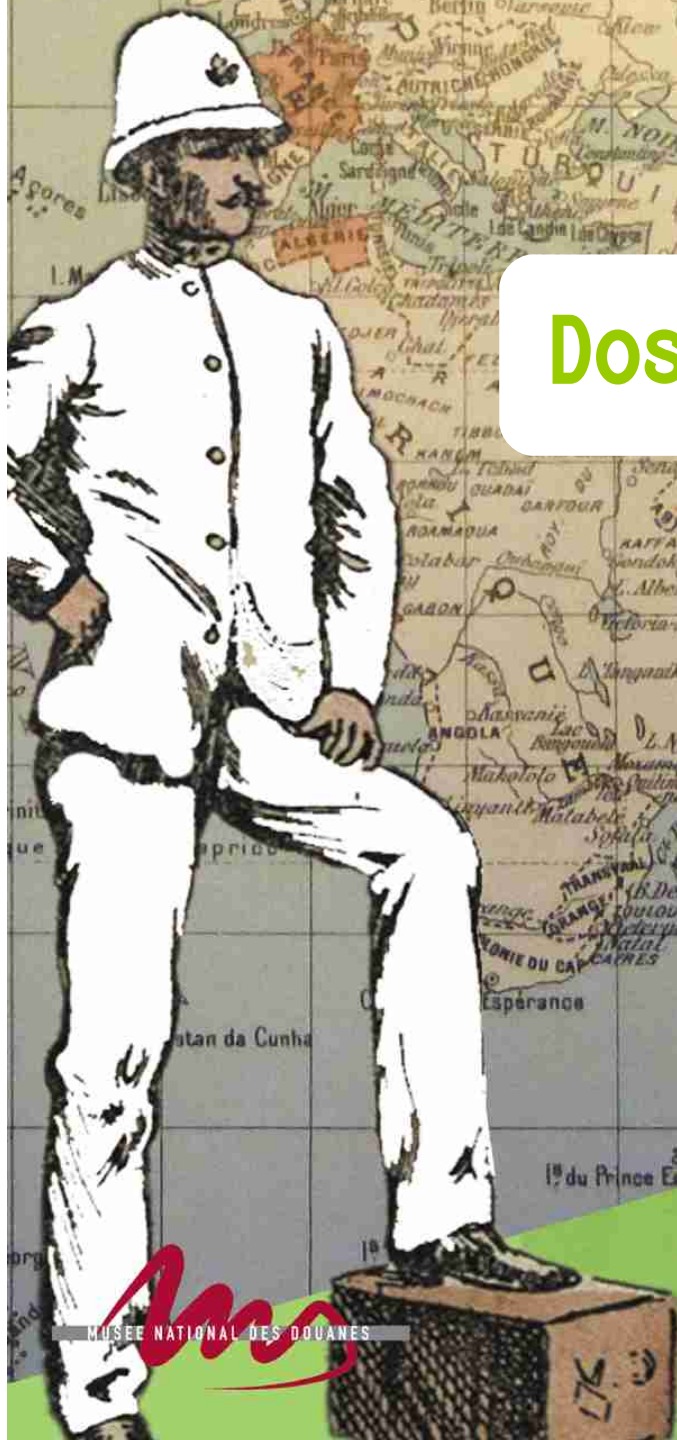


Douanes en terres d'Asie et d'Afrique

Clichés et impressions sous La IIIe République

Du 2 octobre 2012 au 24 mars 2013

Dossier de presse



MUSEE NATIONAL DES DOUANES

Musée national des douanes
1, place de La Bourse à Bordeaux
05 56 48 82 82
www.musee-douanes.fr

Communiqué de presse

Durant près de trois siècles, la France a été fortement présente en Asie et en Afrique avant de développer aujourd'hui des relations plus équilibrées avec ses partenaires.

Suite au déclin du "Premier empire colonial français", la France entre dans une seconde phase de colonisation au 19^e siècle. On parle alors du "Second empire colonial français", qui atteindra son apogée sous la troisième République.

Lors d'un discours prononcé à la chambre des députés en 1885, Jules Ferry, alors Président du conseil des affaires étrangères, prône, dans le droit fil des idées de l'époque, une expansion coloniale qualifiée d' "humaniste" qui témoigne de l'importante colonisation engagée entre 1880 et 1885 sur les terres d'Afrique et d'Asie. Ceci marquera profondément l'Histoire de France et celle des pays colonisés, jusqu'au vaste mouvement de décolonisation de l'après-guerre..

L'exposition "*Douanes en terres d'Asie et d'Afrique. Clichés et impressions sous la IIIe République*" raconte l'évolution des régimes douaniers de ces anciennes possessions coloniales. Sous différents régimes administratifs, la France assurait la gestion de leurs relations extérieures et de leur administration. Certaines, comme le Maroc ou la Tunisie, étaient sous Protectorat, l'Algérie était annexée, tandis que quelques-unes à l'instar du Liban étaient placées sous Mandat. Les politiques douanières qui s'y succédèrent furent adaptées selon les régimes et les régions. Elles instaurèrent alternativement, au fil des besoins, des assouplissements commerciaux ou un renforcement du protectionnisme. Dans ce contexte, la douane joua un rôle économique majeur sur ces territoires, assumant la gestion de leur commerce extérieur et de leurs relations commerciales avec la France métropolitaine et les pays voisins, et la régulation des flux de voyageurs et de marchandises aux confins de l'Empire.

A l'image du contrôleur Chaillet qui connut une fin tragique en Cochinchine, cette exposition dévoile aussi le quotidien de ces agents des douanes. Parfois confrontés à des relations tumultueuses avec la population locale, ils durent aussi faire face en leur temps au développement de la piraterie et de la contrebande.

C'est en puisant dans ses archives et dans son fonds photographique que le Musée national des Douanes a choisi de mettre en lumière l'évolution et le rôle de l'administration des douanes dans ces territoires d'Outre-Mer, durant cette période historique tumultueuse qui débuta en 1870 pour s'achever en 1940.

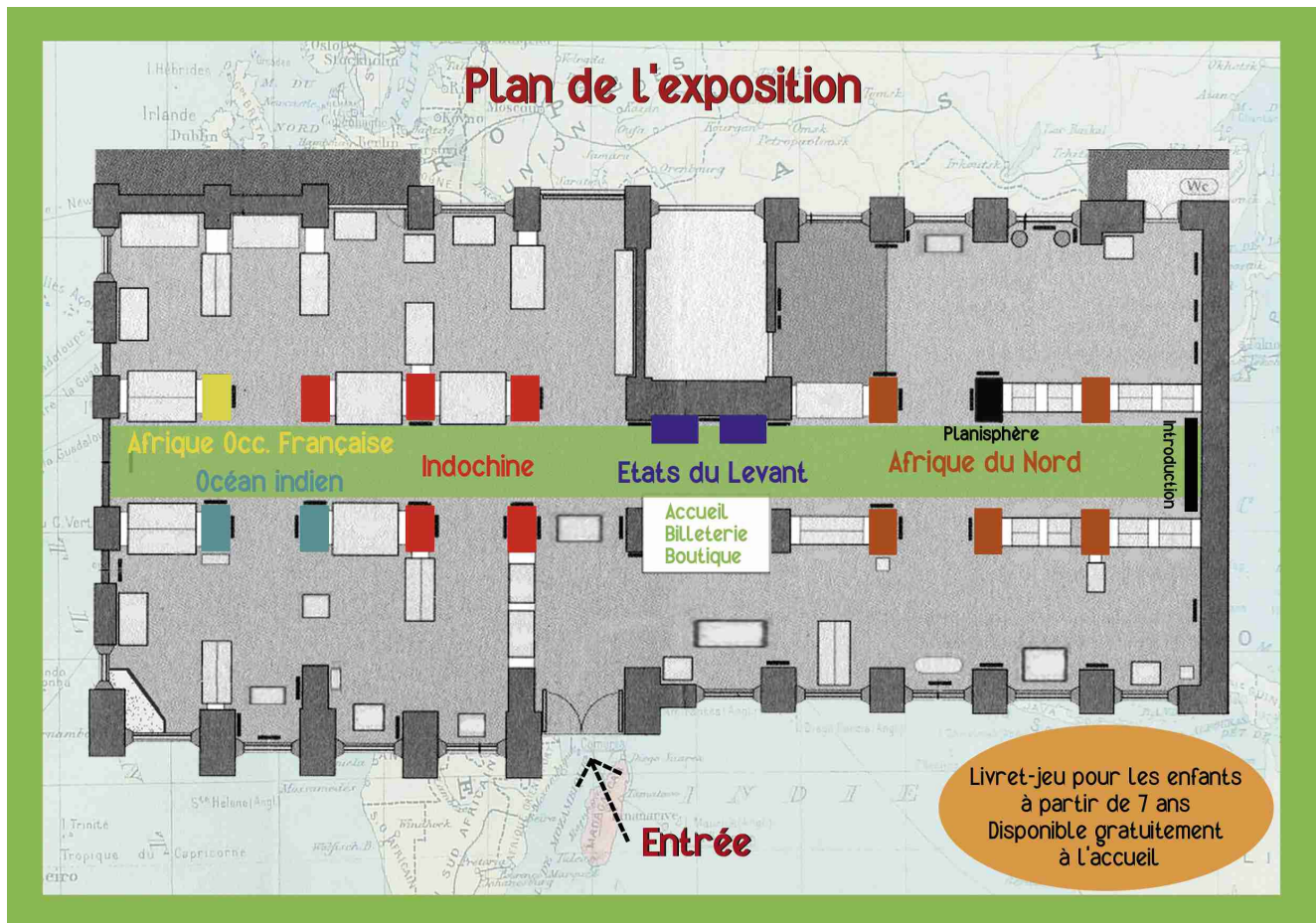
Des Indes à l'Afrique du Nord en passant par les Etats du Levant, partez à la découverte de ces douaniers d'hier et d'Outre-Mer, aujourd'hui légitimement remplacés par les fonctionnaires nationaux de pays devenus indépendants et dont les parcours historiques participent de notre patrimoine mémoriel.

Une exposition à la croisée des territoires.

Repères chronologiques

- 1830** La colonisation de l'Algérie marque le renouveau de l'Empire colonial français
- 1848** Création des départements français d'Algérie
- 1862** La Cochinchine devient une colonie
- 1881** La Tunisie est placée sous protectorat
- 1882** Le Tonkin est placé sous protectorat
- 1884** Le Cambodge est placé sous protectorat
- 1884** L'Annam est placé sous protectorat
- 1885** Protectorat de Madagascar
- 1886** Mise sous tutelle économique de Madagascar
- 1887** Création de l'Union indochinoise regroupant l'Annam, le Tonkin, le Cambodge et la Cochinchine
- 1888** Instauration du Congo français, colonie composée de l'actuel Gabon et de la République du Congo
- 1888** Fondation de Djibouti et d'Obock
- 1894** Fin du protectorat de Madagascar
- 1895** Création de la Fédération d'Afrique occidentale française (A.O.F)
- 1896** Annexion de Madagascar
- 1910** Création du gouvernement général de l'Afrique équatoriale française (A.E.F)
- 1912** Maroc (protectorat français dans l'Empire chérifien)
- 1919** Le traité de Versailles accorde à la France des mandats de la Société des Nations sur une partie des colonies allemandes et ottomanes : la France administre la Syrie, le Liban, la plus grande partie du Cameroun et du Togo, et ce jusqu'en 1943
- 1920** Création de l'État du Grand-Liban
- 1926** La République syrienne est placée sous mandat français
- 1926** La République libanaise est placée sous mandat français
- 1943** Indépendance de la République syrienne
- 1943** Indépendance de la République libanaise
- 1946** L'Empire colonial français devient l'Union française, et les colonies prennent le statut des départements et territoires d'outre-mer.
- 1946** Les colonies deviennent la France d'outre-mer
- 1946** Début de la guerre d'Indochine (jusqu'en 1954)
- 1947** Répression de l'insurrection malgache
- 1954** Début de la guerre d'Algérie (jusqu'en 1962)
- 1956** La Loi-cadre de Gaston Defferre élargit l'autonomie des territoires
- 1956** Indépendance du Maroc
- 1958** La Communauté française remplace l'Union française. Cette nouvelle structure rassemble la France et ses anciennes possessions coloniales et protectorats.
- 1958** La Polynésie française devient un TOM
- 1960** Indépendance de Madagascar

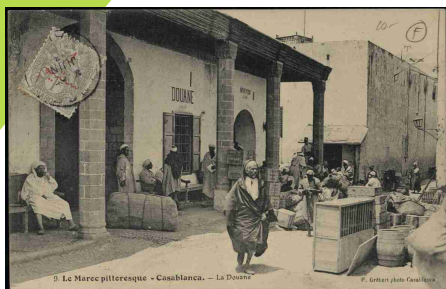
Présentation de l'exposition



L'exposition temporaire "Douanes en terres d'Asie et d'Afrique. Clichés et impressions sous la III^e République" est présentée dans l'allée centrale, en complément des collections permanentes du Musée national des douanes. Suivant un parcours géographique, les cartes postales et photographies issues du fonds documentaire du musée, proposent un témoignage iconographique de la présence douanière dans les anciennes "colonies" françaises. Les clichés se répondent et se complètent, mettant en évidence l'ambiance d'une vie coloniale tour à tour violente ou d'un exotisme suranné. Au fil de l'exposition, le visiteur est invité à découvrir l'évolution des uniformes, celle des architectures des bâtiments douaniers ou bien encore le mode de vie des agents des douanes de cette époque.

Clichés et impressions : extraits

Afrique du nord



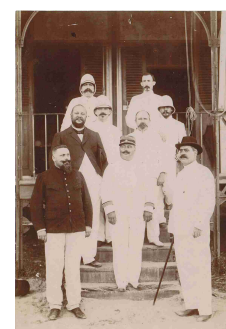
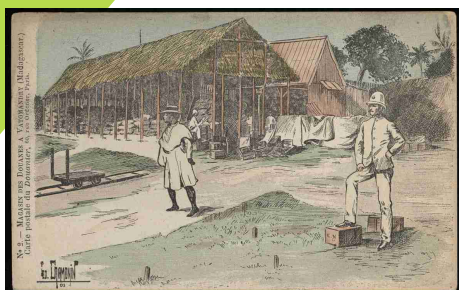
Etats du Levant



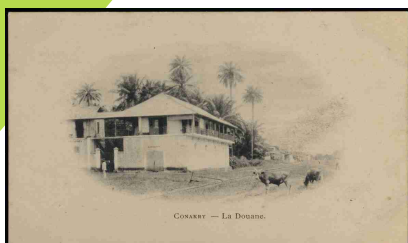
Indochine



Océan indien



Afrique équatoriale française



Pour obtenir ces visuels, vous pouvez vous adresser au service de communication du musée à l'adresse suivante :

communication@musee-douanes.fr ou
05 56 48 82 85

Douanes en terres d'Asie et d'Afrique. Clichés et impressions sous la III^e République

Exposition présentée du 2 octobre 2012
au 24 mars 2013

Autour de l'exposition :

Livret-jeu gratuit pour les enfants à partir de 7 ans
disponible à l'accueil du musée

Carnet d'exposition en vente à la boutique du musée

Informations pratiques :

Musée national des douanes

Entrée visiteur : 1, place de La Bourse à Bordeaux

Ouvert du mardi au dimanche, de 10h à 18h

Plein tarif : 3 euros

Tarif réduit : 1,50 euros

Gratuité pour les moins de 18 ans et sous conditions, et tous les premiers
dimanche du mois.

L'entrée aux collections permanentes donne accès à l'exposition temporaire.

Renseignements :

Tel : 05 56 48 82 82

Courriel : contact@musee-douanes.fr

Site Internet : www.musee-douanes.fr

Contact presse

Aurélie Guichemerre

Tel : 05 56 48 82 85

Courriel : communication@musee-douanes.fr