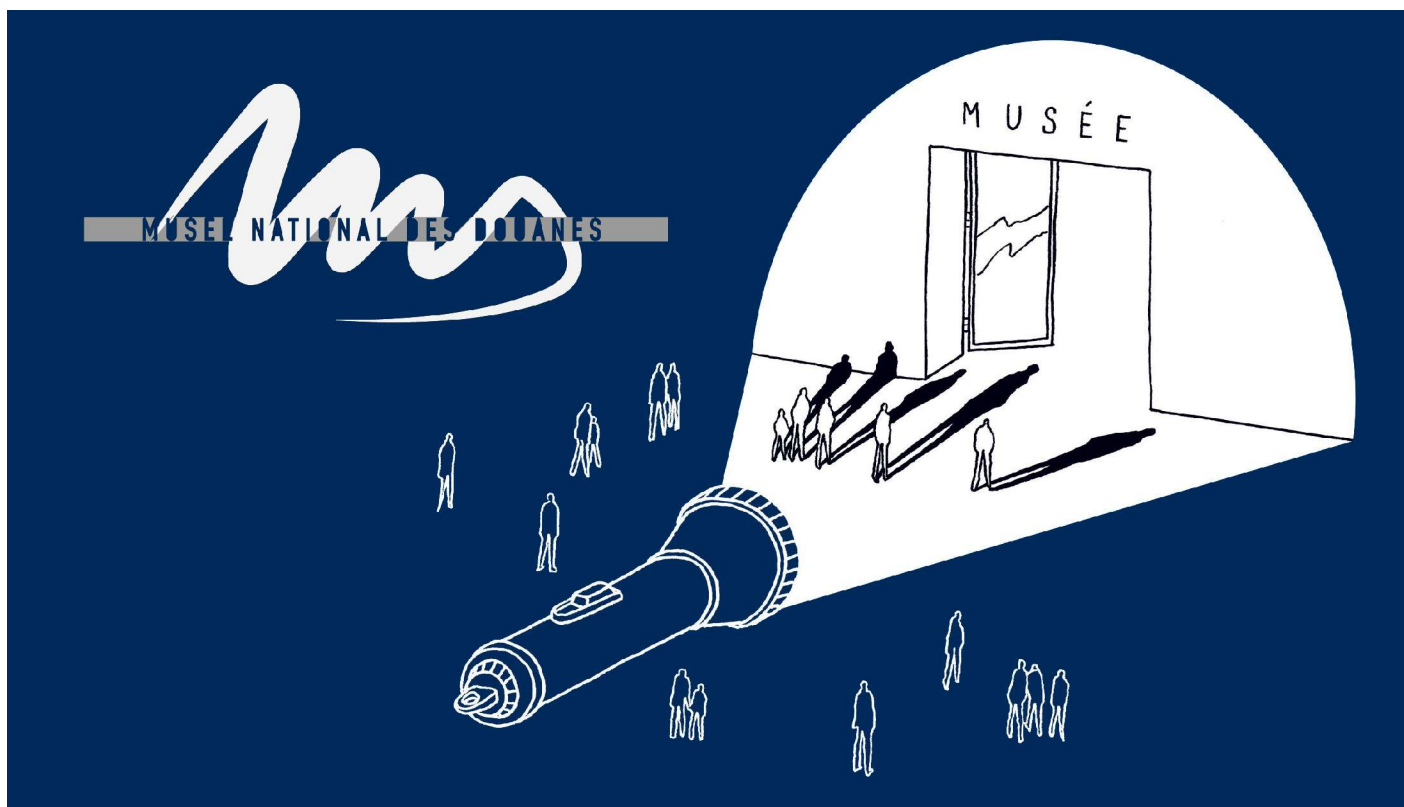


NUIT DE L'EMBUSCADE

Samedi 17 mai 2008



« La Nuit des musées » est l'occasion pour le public du Musée national des douanes de plonger dans l'univers d'aventures et d'émotions de la vie nocturne sur les frontières. Acteurs et musiciens, mais aussi images, films ou collections permettent de découvrir la vie nocturne des douaniers grâce à un spectacle nocturne, à la fois visuel et sonore, sur les traces des contrebandiers, qui surprendra bien des visiteurs...

Les comédiens et musiciens de la Compagnie du Si proposent une présentation théâtrale s'appuyant entièrement sur des extraits littéraires des romans de Pierre Loti, Maxence Van der Meersch et pour la première fois, d'une nouvelle d'Alphonse Daudet, Les douaniers.

Les collections du musée sont mises à l'honneur avec l'éclairage nocturne d'une partie du musée mais aussi la projection sur les murs de la halle d'une cinquantaine d'images issues du fonds « cartes postale ».

Sur un autre mur du musée, une projection de films du début du 20^e siècle issus des archives de Pathé-Gaumont illustre combien la vie des douaniers et sa dimension romanesque ont inspiré les premiers cinéastes.

Ouvert à tous dès 18h, le musée s'animera peu à peu à la nuit tombante, avec le début des animations vers 22 heures. et fermera ses portes à 1 heure du matin

Entrée libre et gratuite dès 18h par le 1 Place de la Bourse.

Séances du spectacle de la Compagnie du Si toutes les demi-heures à partir de 22h.

Accès au spectacle dans la limite des places disponibles. Les billets d'accès au spectacle sont à retirer le jour même à l'accueil du musée.

RENSEIGNEMENTS

www.musee-douanes.fr
contact@musee-douanes.fr
05 56 48 82 82

CONTACT PRESSE

Espace PRESSE sur www.musee-douanes.fr
communication@musee-douanes.fr
05 56 48 82 85